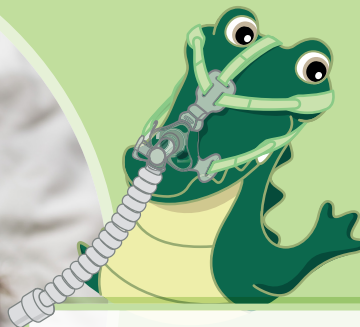


Le souffle des petits explorateurs

Alnest **SOFT**
Child



Alnest **SOFT**
Baby



Pour nos héros, le confort le plus doux

Conçu pour les enfants, créé pour les parents et les soignants.
Une gamme innovante et simple d'utilisation, adaptée au domicile comme au milieu hospitalier.

Rio le Crocodile guide les plus petits
(3 à 12 kg / env. jusqu'à 18 mois)



Un ajustement sur mesure

3 tailles disponibles (XXS, XS, S) pour le **SOFT Baby**

Tango le Singe accompagne les plus grands
(12 à 25 kg / env. 18 mois à 7 ans)



et une taille unique pour le **SOFT Child**

Maintien sécurisé

Le harnais à 5 points d'ajustement répartit uniformément les points de pression, garantissant stabilité et confort.

Confort et précision

La bulle extra-fine s'adapte au visage de l'enfant et garantit une étanchéité optimale.

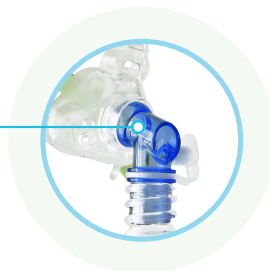
Mobilité sans contrainte

Le coude rotatif à 360° offre une liberté de mouvement complète pour un sommeil paisible et des moments de jeu sereins.

Autonomie renforcée

Grâce au système de crochets, les enfants plus âgés peuvent manipuler leur masque de manière autonome.

Disponible aussi en version **Sans Fuite** pour baby et child.

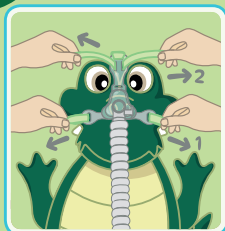
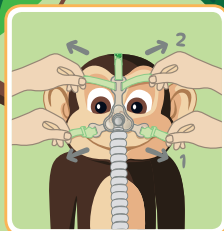
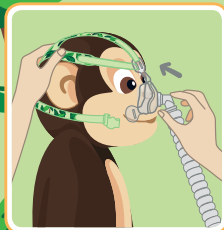
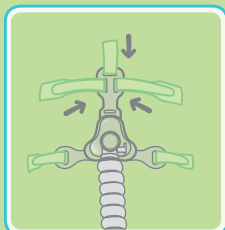
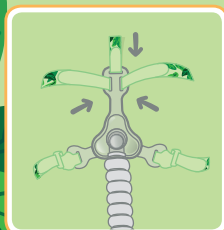


La gamme Alnest™ SOFT Pediatrics est le fruit d'une collaboration avec des experts pédiatriques afin de répondre aux besoins spécifiques des enfants et de leurs familles. Spécialement conçus pour s'adapter à la structure osseuse et à la fragilité de la peau des enfants et des nourrissons, ces masques assurent une répartition uniforme des points de pression et un maintien sûr, dépassant ainsi la simple miniaturisation des masques destinés aux adultes.

Le guide pratique de l'aventure

Alnest **SOFT**
Child

Alnest **SOFT**
Baby



Préparation

Attachez au cadre du masque les trois lanières supérieures du harnais et connectez ensuite le tube.

Positionnement

Positionnez la bulle sur le nez de l'enfant et passez le harnais au-dessus de la tête afin de placer le masque correctement.

Mise en place du masque

Ajustement

Réglez le harnais. Attention à ne pas trop le serrer. La bulle ne doit pas couvrir la bouche.

Connexion

Le masque est prêt à l'emploi. Connectez le tube au ventilateur. Si des fuites ou des points d'appui apparaissent pendant la ventilation, veuillez procéder à un ajustement du harnais.

Entretien du masque

Soin quotidien du masque (à usage unique)*

• **Nettoyage quotidien (tous les éléments sauf le harnais) :**

Démontez et lavez soigneusement tous les composants à l'eau tiède (environ 30 °C) avec un savon doux.

• **Nettoyage hebdomadaire (harnais) :**

Le harnais doit être nettoyé une fois par semaine.

• **Séchage :**

Rincer abondamment et laisser sécher tous les composants à l'air libre, mais à l'abri de la lumière directe du soleil.

Retraitement en milieu hospitalier (Usage multi-patients)**

Le masque doit toujours être retiré avant d'être utilisé par un autre patient. Le harnais doit être remplacé à chaque fois.

• Une désinfection thermique ou chimique de haut niveau est possible.

• Le masque est compatible avec une stérilisation en autoclave.

*Pour plus d'informations, consultez le manuel d'utilisation du masque.

**Pour plus d'informations, consultez le guide de décontamination, désinfection et stérilisation des masques.



Références

| Code produit | Description | Taille | Code distributeur |
|--------------|------------------------------|--------|-------------------|
| 472726 | Alnest™ SOFT Baby | XXS | KM229246 |
| 472727 | Alnest™ SOFT Baby | XS | KM229245 |
| 472728 | Alnest™ SOFT Baby | S | KM229249 |
| 472729 | Alnest™ SOFT Baby Non Vented | XXS | KM229248 |
| 472730 | Alnest™ SOFT Baby Non Vented | XS | KM229251 |
| 472731 | Alnest™ SOFT Baby Non Vented | S | KM229250 |

Pièces détachées :

| | | | |
|---------|---|-----|----------|
| 472750 | Headgear Alnest™ SOFT Baby | XXS | KM229253 |
| 472751 | Headgear Alnest™ SOFT Baby | XS | KM229254 |
| 472752 | Headgear Alnest™ SOFT Baby | S | KM229255 |
| 1943000 | ** Connector 15M-22M | - | KM227900 |
| 472749 | Alnest™ Pediatric Vented tube assembly x1 | - | KM229257 |
| 472710 | Pediatric Non Vented tube assembly x10 | - | KM228100 |



| Code produit | Description | Taille | Code distributeur |
|--------------|-------------------------------|---------------|-------------------|
| 472732 | Alnest™ SOFT Child | Taille unique | KM229252 |
| 472733 | Alnest™ SOFT Child Non Vented | Taille unique | KM229247 |

Pièces détachées :

| | | | |
|--------|---|---------------|----------|
| 472753 | Headgear Alnest™ SOFT Child | Taille unique | KM229256 |
| 472749 | Alnest™ Pediatric Vented tube assembly x1 | - | KM229257 |
| 472710 | Pediatric Non Vented tube assembly x10 | - | KM228100 |



Scanner ici pour plus d'informations



USAGE PRÉVU :

Ce dispositif médical appartient à la catégorie « Masques de ventilation non invasive et leurs raccords », qui comprend les masques nasaux, à coussinets nasaux et oronasaux, ainsi que leurs raccords, destinés à être utilisés à domicile ou en milieu hospitalier par un ou plusieurs patients nécessitant une thérapie par ventilation non-invasive en pression positive (VPPN).

UTILISATIONS & UTILISATEURS PRÉVUS :

Alnest™ SOFT Baby est un masque nasal réutilisable avec fuites d'expiration calibrées (Vented) destiné à être utilisé à domicile ou en milieu hospitalier pour plusieurs patients pédiatriques (pesant entre 3 et 12 kg), qui ont reçu une thérapie de ventilation non invasive à pression positive (VNIPP), par exemple une thérapie des voies aériennes à pression positive continue (PPC) ou Bilevel (BiPAP).

Alnest™ SOFT Baby Non Vented est un masque nasal réutilisable sans fuites d'expiration calibrées destiné à être utilisé à domicile ou en milieu hospitalier pour plusieurs patients pédiatriques (pesant entre 3 et 12 kg) en ventilation non invasive contrôlée à pression positive (VNIPP).

Alnest™ SOFT Child est un masque nasal réutilisable avec fuites d'expiration calibrées (Vented) destiné à être utilisé à domicile ou en milieu hospitalier pour plusieurs patients pédiatriques (pesant entre 12 et 25 kg), qui ont reçu une thérapie de ventilation non invasive à pression positive (VNIPP), par exemple une thérapie des voies aériennes à pression positive continue (PPC) ou Bilevel (BiPAP).

Alnest™ SOFT Child Non Vented est un masque nasal réutilisable sans fuites d'expiration calibrées destiné à être utilisé à domicile ou en milieu hospitalier pour plusieurs patients pédiatriques (pesant entre 12 et 25 kg) en ventilation non-invasive contrôlée à pression positive (VNIPP).

Dispositifs médicaux de classe IIa CE 0051 - Remboursés par l'assurance maladie dans certaines situations : consultez les modalités sur le site amel.fr - Lire attentivement le manuel d'utilisation.

Dans le prolongement de notre engagement environnemental, ALMS s'est engagé dans une démarche RSE, via le label ECOVADIS. Cette démarche correspond à l'application des principes du développement durable au monde de l'entreprise où l'action durable est au cœur de nos priorités. Elle consiste, pour une organisation, à intégrer volontairement des préoccupations sociales, environnementales et éthiques dans ses activités économiques. Pour plus d'informations, veuillez consulter notre site internet, dans la rubrique « Nos Engagements ».

Fabriqué par

AIR LIQUIDE MEDICAL SYSTEMS S.r.l
Via Bisceglie, 66 - 20152 Milano (MI) - ITALY
PLANT: Via dei Prati, 62 - 25073 Bovezzo (BS) - ITALY
Tel. +39 030.201.59.11
Fax +39 030.209.83.29
it.medicaldevice.airliquide.com

Contact distributeur

AIR LIQUIDE MEDICAL SYSTEMS S.A.
Parc de Haute Technologie
6, rue Georges Besse
92182 Antony Cedex - France

Service client :

0 980 980 981

prix d'un appel local (non surtaxé)

<https://fr.medicaldevice.airliquide.com/>